

CHESTIONARUL Nr. 1
pentru examinarea la reguli specifice categoria E

1

Pe ce parte depășești un tramvai aflat în mers dacă tractezi o remorcă?

- a) pe partea dreaptă;
- b) pe partea stângă;
- c) pe ambele părți.

2

Unde este interzisă staționarea voluntară a unui vehicul destinat transportului de marfă cu remorcă?

- a) în pante și în rampe;
- b) pe pistele pentru biciclete;
- c) pe drumurile publice cu o lățime mai mică de 6 m.

3



La întâlnirea indicatorului alăturat, însoțit de panoul adițional, conducătorul unui autocamion cu remorcă este obligat:

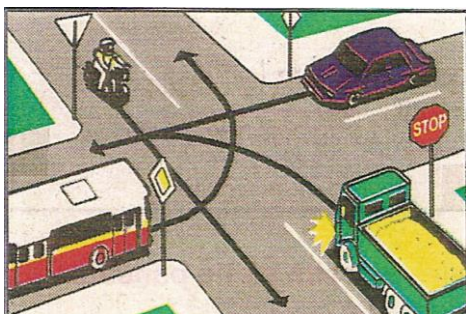
- a) să acorde prioritate de trecere tuturor vehiculelor care circulă din sens opus;
- b) să acorde prioritate de trecere numai autocamioanelor și autobuzelor care circulă din sens opus;
- c) nu are nici o obligație, fiind exceptat de la obligația de a respecta semnificația indicatorului.

4

Cum trebuie așezată încărcătura unui vehicul destinat transportului de marfă cu remorcă?

- a) astfel încât să nu cadă pe drum;
- b) astfel încât să nu producă praf sau mirosuri pestilențiale;
- c) astfel încât să nu stânjenească vizibilitatea conducătorului auto.

5



În ce ordine vor trece prin intersecția din imagine cele patru autovehicule?

- a) autobuzul, autocamionul, motocicletă, autoturismul;
- b) autoturismul, autobuzul, motocicletă, autocamionul;
- c) autoturismul, motocicletă, autobuzul, autocamionul.

6 **Atunci când conduci un autovehicul din categoria C care tractează o remorcă pe drumurile naționale europene (E), viteza maximă admisă este:**

- a) 80 km/h;
- b) 70 km/h;
- c) 90 km/h.

7 **Când vei acorda prioritate de trecere dacă tractezi o remorcă?**

- a) la întâlnirea indicatorului “Intersecție cu un drum fără prioritate”;
- b) la întâlnirea indicatorului “Prioritate pentru circulația din sens invers”;
- c) la întâlnirea indicatorului “Sfârșitul drumului cu prioritate”.

8 **Unde este interzisă oprirea unui autovehicul cu remorcă?**

- a) pe pistele obligatorii pentru pietoni;
- b) în parcurile special amenajate;
- c) în locurile în care se împiedică vizibilitatea asupra unui indicator sau semnal luminos.

9 **Câte remorci poate tracta un autovehicul când circulă pe drumurile publice?**

- a) trei remorci;
- b) două remorci;
- c) o remorcă.

10 **Atunci când ansamblul vehicul-remorcă rămâne în pană, triunghiurile reflectorizante se instalează:**

- a) în spatele vehiculului la o distanță de 30 m;
- b) în fața vehiculului la o distanță de 50 m;
- c) în fața și în spatele vehiculului la o distanță de 30 m.

11 **Pe un pod pot fi depășite, prin excepție, următoarele vehicule:**

- a) căruțele, motocicletele fără ataș și bicicletele;
 - b) tractoarele, precum și alte autovehicule lente;
 - c) nici un vehicul.
-